



สำนักสำรวจและออกแบบ
กรมทางหลวงชนบท



โครงการศึกษาความเป็นไปได้ เส้นทางท่องเที่ยวเลียบบชายฝั่งทะเลภาคใต้ (Thailand Riviera)

ช่วงสงขลา - ปัตตานี - นราธิวาส
จ.สงขลา, ปัตตานี, นราธิวาส



แผ่นพับ
ประชาสัมพันธ์โครงการ



กุมภาพันธ์ 2569



ความเป็นมาโครงการ

“การท่องเที่ยว” ถือเป็นแหล่งรายได้หลักของประเทศไทย ข้อมูลของกระทรวงการท่องเที่ยวและกีฬา รายงานว่าภาคการท่องเที่ยวสร้างรายได้ให้กับประเทศเพิ่มขึ้นอย่างต่อเนื่อง โดยในปี พ.ศ. 2566 ประเทศไทยมีรายได้จากการท่องเที่ยวทั้งสิ้น 2.09 ล้านล้านบาทเพิ่มขึ้นร้อยละ 74.40 จากปี พ.ศ. 2565 เป็นผลมาจากจำนวนของนักท่องเที่ยวที่มีแนวโน้มที่เพิ่มขึ้น ซึ่งเป็นกลไกที่สำคัญในการขับเคลื่อนเศรษฐกิจของประเทศ ก่อให้เกิดการจ้างงาน เป็นเครื่องมือ สำคัญในการกระจายรายได้สู่ท้องถิ่นและลดความเหลื่อมล้ำเพื่อให้ประเทศสามารถเพิ่มขีดความสามารถในการแข่งขันด้านการท่องเที่ยวอย่างยั่งยืน จึงจำเป็นต้องพัฒนาและเพิ่มความเข้มข้นในมาตรการด้านความปลอดภัยและยกระดับด้านความสะดวก รวมทั้งพัฒนาในด้านความยั่งยืนของทรัพยากรธรรมชาติและสิ่งแวดล้อม ตลอดจนการพัฒนาโครงสร้างพื้นฐานด้านการคมนาคมและขนส่ง เพื่ออำนวยความสะดวกและรองรับการขยายตัว อย่างเป็นระบบ ตามยุทธศาสตร์ชาติ 20 ปี (พ.ศ. 2561 - 2580) ซึ่งเป็นเป้าหมายของการพัฒนาประเทศไทยอย่างยั่งยืน ตามหลักธรรมาภิบาล เพื่อให้เกิดความสอดคล้องและการบูรณาการการทำงานร่วมกัน ตามวิสัยทัศน์ “ประเทศไทย มีความมั่นคง มั่งคั่ง ยั่งยืน เป็นประเทศพัฒนาแล้ว ด้วยการพัฒนาตามหลักปรัชญาของเศรษฐกิจพอเพียง”

จังหวัดสงขลา จังหวัดปัตตานี และ จังหวัดนราธิวาส เป็นทั้งเมืองหลักและเมืองรองในการท่องเที่ยวตามนโยบายส่งเสริมการท่องเที่ยวของรัฐบาล เป็นเมืองท่องเที่ยวที่มีความหลากหลายของทรัพยากรธรรมชาติ เช่น ทะเล ชายหาด ภูเขา น้ำตก อุทยานแห่งชาติ รวมทั้งมีความหลากหลายทางวัฒนธรรมและประเพณี ตลอดจนวิถีชีวิตของชุมชนที่นำศึกษาเรียนรู้ ซึ่งทั้ง 3 จังหวัดได้มีการจัดทำแผนพัฒนาจังหวัด โดยที่จังหวัดสงขลา มีเป้าหมายในการพัฒนา คือ สงขลา ศูนย์กลางเศรษฐกิจภาคใต้ เชื่อมโยงอาเซียน พัฒนาอย่างยั่งยืน ในส่วนของจังหวัดปัตตานี มีเป้าหมายในการพัฒนา คือ เกษตรกรรมยั่งยืน ฮาลาลคุณภาพ ทูทางสังคมและชุมชนเข้มแข็ง ภายใต้สังคมพหุวัฒนธรรม นำสู่สันติสุข ในขณะที่จังหวัดนราธิวาส มีเป้าหมายในการพัฒนา คือ เศรษฐกิจมั่นคง การค้า มั่งคั่ง สันติสุขยั่งยืน สู่รณาวินาศ

กรมทางหลวงชนบท จึงมีนโยบายที่จะเพิ่มศักยภาพของโครงข่ายสายทางในพื้นที่จังหวัดสงขลา จังหวัดปัตตานี และ จังหวัดนราธิวาส เพื่อพัฒนาให้เป็นเส้นทางท่องเที่ยวเลียบริมชายฝั่งทะเลภาคใต้ (Thailand Riviera) ช่วงสงขลา - ปัตตานี - นราธิวาส เป็นการยกระดับถนนให้มีความสะดวกและปลอดภัยในการเดินทาง ต่อเติมโครงข่ายการคมนาคมขนส่งให้มีความสมบูรณ์มากยิ่งขึ้น เชื่อมโยงการท่องเที่ยวระหว่างเมืองหลักกับเมืองรอง สนับสนุนให้เกิดการขยายตัวด้านการท่องเที่ยว การค้า และการลงทุนในพื้นที่ อันจะนำไปสู่การสร้างงานและสร้างรายได้ให้กับประชาชนอย่างยั่งยืน ซึ่งการดำเนินการอยู่ภายใต้กรอบของยุทธศาสตร์ชาติ 20 ปี สอดคล้องกับเป้าหมายการพัฒนาของพื้นที่ (จังหวัดสงขลา จังหวัดปัตตานี และจังหวัดนราธิวาส) ตลอดจนเป็นไปตามยุทธศาสตร์การพัฒนาของกรมทางหลวงชนบท กระทรวงคมนาคม



วัตถุประสงค์ของการศึกษา

- 1 เพื่อดำเนินการศึกษาและคัดเลือกแนวสายทางและรูปแบบโครงการของเส้นทางท่องเที่ยวเลียบริมชายฝั่งทะเลภาคใต้ (Thailand Riviera) ช่วงสงขลา- ปัตตานี- นราธิวาส จ.สงขลา,ปัตตานี,นราธิวาส
- 2 ศึกษาผลกระทบด้านสังคม สิ่งแวดล้อมเบื้องต้น และการใช้ประโยชน์ที่ดิน และรับฟังความคิดเห็นและการมีส่วนร่วมของประชาชน พร้อมทั้งการศึกษาด้านเศรษฐกิจและการลงทุน

ประโยชน์ของโครงการ

- 1 เพิ่มศักยภาพของโครงข่ายสายทางในพื้นที่จังหวัดสงขลา จังหวัดปัตตานี และ จังหวัดนราธิวาส เพื่อพัฒนาให้เป็นเส้นทางท่องเที่ยวเลียบริมชายฝั่งทะเลภาคใต้ (Thailand Riviera) ช่วงสงขลา - ปัตตานี - นราธิวาส และพัฒนาแหล่งท่องเที่ยวเดิมและสร้างแหล่งท่องเที่ยวใหม่ ที่มีเอกลักษณ์เฉพาะโดยคำนึงถึงศักยภาพของแต่ละพื้นที่ การส่งเสริมการท่องเที่ยวพำนักระยะยาว
- 2 เพื่อให้ประเทศสามารถเพิ่มขีดความสามารถในการแข่งขันด้านการท่องเที่ยวอย่างยั่งยืน
- 3 เพื่อเชื่อมโยงการท่องเที่ยวระหว่างเมืองหลักกับเมืองรองสนับสนุนให้เกิดการขยายตัวด้านการท่องเที่ยว การค้าและการลงทุนในพื้นที่ และพัฒนาโครงสร้างพื้นฐาน ระบบนิเวศและ ทรัพยากรที่เอื้อต่อการเติบโตของการท่องเที่ยวที่มีคุณภาพและกระจายโอกาสในการสร้างรายได้ไปสู่ชุมชนอย่างทั่วถึงและยั่งยืน
- 4 เพื่อปรับปรุงถนนทางหลวงชนบทให้มีมาตรฐานความปลอดภัย ต่อเติมโครงข่ายการคมนาคมขนส่งให้มีความสมบูรณ์มากยิ่งขึ้น



ระยะเวลาดำเนินงาน

วันเริ่มงาน : วันที่ 3 มกราคม 2568

วันสิ้นสุดสัญญา : วันที่ 28 มีนาคม 2569 รวมระยะเวลา 450 วัน



แนวสายทางโครงการ

การกำหนดเส้นทางถนนโครงการเชื่อมต่อแหล่งท่องเที่ยวในพื้นที่ศึกษาครอบคลุมพื้นที่ 12 อำเภอ 3 จังหวัดในพื้นที่ ได้แก่ จังหวัดสงขลา จังหวัดปัตตานี และจังหวัดนราธิวาส จะพิจารณาจากลักษณะโครงข่ายถนนเดิมที่เลียบตามชายฝั่งทะเลและตำแหน่งที่ตั้งของแหล่งท่องเที่ยวโดยจะกำหนดลักษณะของแนวเส้นทางของถนนโครงการเป็น 2 รูปแบบได้แก่ ถนนทางสายหลัก (Main Line) และถนนทางสายรอง (Spur Line)

โครงข่ายถนนที่มีแนวเส้นทางเลียบชายฝั่งทะเล จะกำหนดเป็นถนนทางสายหลักซึ่งโดยส่วนใหญ่จะเป็นถนนของของกรมทางหลวงและกรมทางหลวงชนบทเดิมที่เป็นโครงข่ายที่เชื่อมโยงต่อเนื่องกันและเลียบชายทะเล ถนนทางสายหลักจะมีลักษณะเป็นกระดุกสันหลังของปลา เชื่อมต่อเส้นทางเลียบชายทะเลจากจังหวัดสงขลา ผ่านจังหวัดปัตตานี และสิ้นสุดที่จังหวัดนราธิวาส ส่วนถนนทางสายรอง (Spur Line) ซึ่งเป็นเส้นทางเข้าสู่แหล่งท่องเที่ยวบริเวณชายหาดและแหล่งท่องเที่ยวบนบกมีลักษณะเป็นก้างปลาแยกออกจากถนนหลักเพื่อเข้าถึงแหล่งท่องเที่ยว



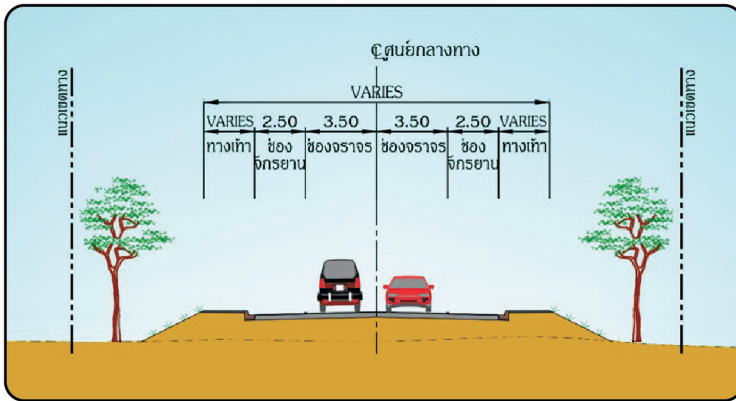
โครงข่ายถนนท่องเที่ยวเบื้องต้น	จ.สงขลา	จ.ปัตตานี	จ.นราธิวาส
ถนนทางสายหลัก (Main Line)	ทางหลวงแผ่นดินหมายเลข 42 ทางหลวงแผ่นดินหมายเลข 43 ทางหลวงแผ่นดินหมายเลข 407 ทางหลวงแผ่นดินหมายเลข 408 ทางหลวงชนบท สข.2004 ทางหลวงท้องถิ่น อ.สิงหนคร	ทางหลวงแผ่นดินหมายเลข 42 ทางหลวงแผ่นดินหมายเลข 43 ทางหลวงแผ่นดินหมายเลข 4136 ทางหลวงแผ่นดินหมายเลข 4157 ทางหลวงชนบท ปน.2070 ทางหลวงท้องถิ่น อ.เมืองปัตตานี ทางหลวงท้องถิ่น อ.สายบุรี ทางหลวงท้องถิ่น อ.ไม้แก่น	ทางหลวงแผ่นดินหมายเลข 42 ทางหลวงแผ่นดินหมายเลข 4084 ทางหลวงแผ่นดินหมายเลข 4136
ถนนทางสายรอง (Spur Line)	ทางหลวงแผ่นดินหมายเลข 4085 ทางหลวงชนบท สข.3019 ทางหลวงชนบท สข.3025 ทางหลวงชนบท สข.3038 ทางหลวงชนบท สข.3068 ทางหลวงชนบท สข.3069 ทางหลวงชนบท สข.3072 ทางหลวงท้องถิ่น อ.สิงหนคร ทางหลวงท้องถิ่น อ.เมืองสงขลา ทางหลวงท้องถิ่น อ.จะนะ ทางหลวงท้องถิ่น อ.เทพา	ทางหลวงแผ่นดินหมายเลข 4060 ทางหลวงชนบท ปน.2005 ทางหลวงชนบท ปน.2033 ทางหลวงชนบท ปน.2061 ทางหลวงชนบท ปน.5051 ทางหลวงท้องถิ่น อ.หนองจิก ทางหลวงท้องถิ่น อ.เมืองปัตตานี ทางหลวงท้องถิ่น อ.ยะหริ่ง ทางหลวงท้องถิ่น อ.จะนะ ทางหลวงท้องถิ่น อ.ปะนาเระ ทางหลวงท้องถิ่น อ.สายบุรี ทางหลวงท้องถิ่น อ.ไม้แก่น	ทางหลวงแผ่นดินหมายเลข 42 ทางหลวงแผ่นดินหมายเลข 4055 ทางหลวงชนบท นธ.2024 ทางหลวงชนบท นธ.2025 ทางหลวงชนบท นธ.4009 ทางหลวงท้องถิ่น อ.เมืองนราธิวาส ทางหลวงท้องถิ่น อ.ตากใบ



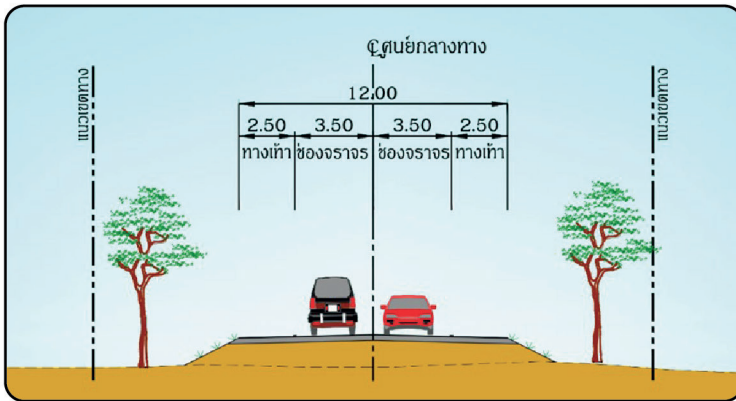
รูปตัดถนนโครงการ

รูปตัดทั่วไปของถนนโครงการ จะดำเนินการออกแบบให้มีความสามารถในการรองรับปริมาณจราจรในอนาคต และมีความปลอดภัยในการสัญจร โดยมาตรฐานการออกแบบ (Design Criteria) จะพิจารณาตามสภาพพื้นที่ที่ตั้งชุมชนที่อยู่อาศัยได้แก่ ถนนที่อยู่ในเขตเมืองและถนนที่อยู่นอกเขตเมือง ทั้งนี้มาตรฐานการออกแบบจะอ้างอิงตามมาตรฐานชั้นทางของกรมทางหลวงชนบท

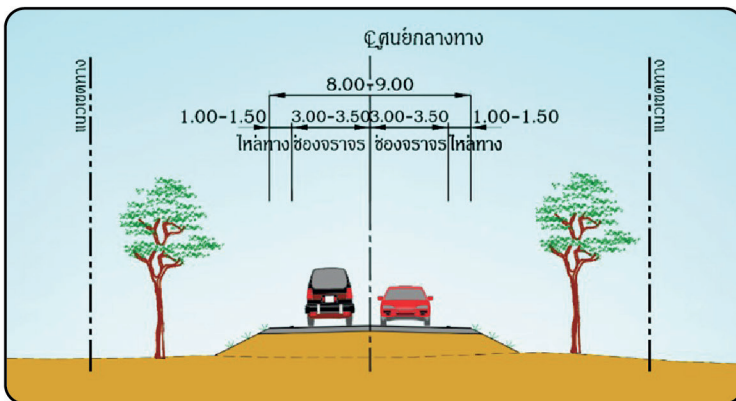
จากการสำรวจสภาพถนนโครงการที่เข้าสู่แหล่งท่องเที่ยว พบว่า ถนนเข้าสู่แหล่งท่องเที่ยว ประกอบไปด้วย ถนนทางหลวงแผ่นดิน ถนนทางหลวงชนบท และถนนทางหลวงท้องถิ่น ซึ่งส่วนใหญ่เป็นถนนขนาด 2 ช่องจราจร และมีขนาดความกว้างใหญ่ทางเปลี่ยนแปลงไปตามสภาพพื้นที่ที่ถนนตัดผ่าน นอกจากนี้ยังมีถนนทางหลวงท้องถิ่นบางสายทางที่มีขนาดถนนไม่สอดคล้องกับมาตรฐานการออกแบบที่ได้กล่าวไว้ข้างต้น ซึ่งจะต้องทำการปรับปรุงให้มีขนาดเหมาะสมสำหรับการสัญจร



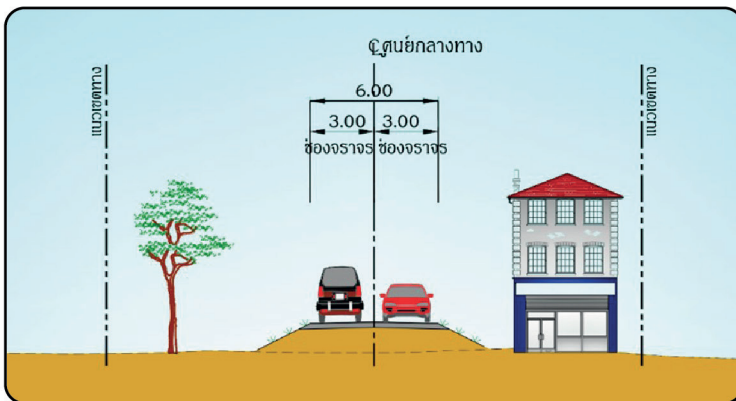
ถนนขนาด 2 ช่องจราจร พร้อมทางจักรยาน และทางเท้า



ถนนขนาด 2 ช่องจราจร พร้อมไหล่ทาง



ถนนขนาด 2 ช่องจราจร ไหล่ทางแคบ



ถนนขนาด 2 ช่องจราจร ไม่มีไหล่ทาง



การออกแบบด้านสถาปัตยกรรม

ป้ายและสัญลักษณ์โครงการ



“ทักษิณอาูษาทัศน” เป็นคำสมาสจากภาษาสันสกฤต-บาลี มีความหมายว่า “ภาพแห่งแสงแรกของยามรุ่งอรุณทางทิศใต้” สื่อถึงความสวยงามทางด้านธรรมชาติที่เกี่ยวข้องมุมมองความสวยงามของดวงอาทิตย์กับชายหาดของทะเลภาคใต้ ถือว่าเป็นจุดดึงดูดนักท่องเที่ยวทั้งชาวไทยและชาวต่างประเทศให้เข้ามาท่องเที่ยวชมสัมผัสบรรยากาศความสวยงามของทะเลภาคใต้ของประเทศไทย โดยเฉพาะอย่างยิ่งการเข้ามาเข้าชม “แสงแรกแห่งจากตากใบ” ซึ่งเป็นปรากฏการณ์การรับชมพระอาทิตย์ขึ้นแห่งแรกของประเทศไทย สามารถรับชมบรรยากาศได้ที่หาดเกาะยาวที่อำเภอตากใบ จังหวัดนราธิวาส หรือการมารับชมพระอาทิตย์อัสดงที่ค่อยๆ ลับขอบทะเล ในช่วงเวลาก่อนค่ำที่ท้องฟ้าจะมีสีส้มสวยงาม ที่สามารถรับชมได้ที่แหลมตาชี อำเภอยะหริ่ง จังหวัดปัตตานี

จุดพักรถและจุดชมวิว

เส้นทางถนนเลียบชายทะเล ตำบลเกาะแก้ว

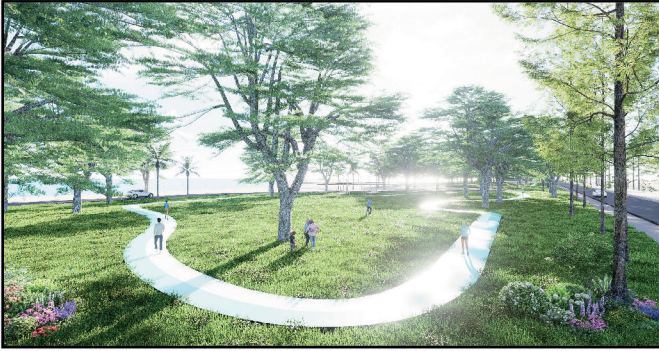


จุดพักรถ หาดบ่ออิฐ

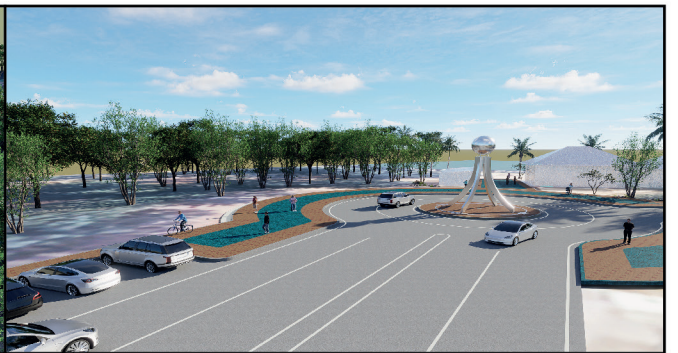


จุดพักรถและจุดชมวิว

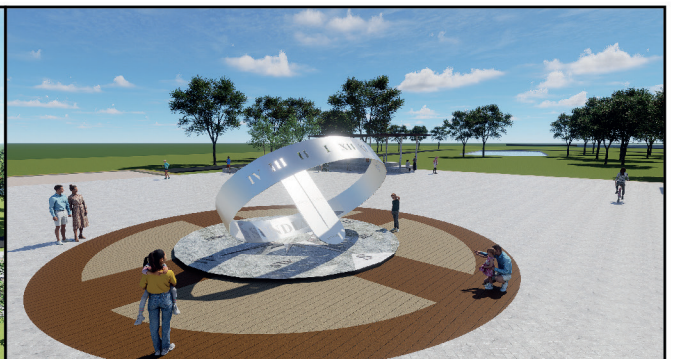
จุดพักรถ หาดวังหนาว



จุดชมวิว แหลมตาชี ตำบลแหลมโพธิ์



จุดชมวิว หาดเสด็จ อำเภอบางบาล



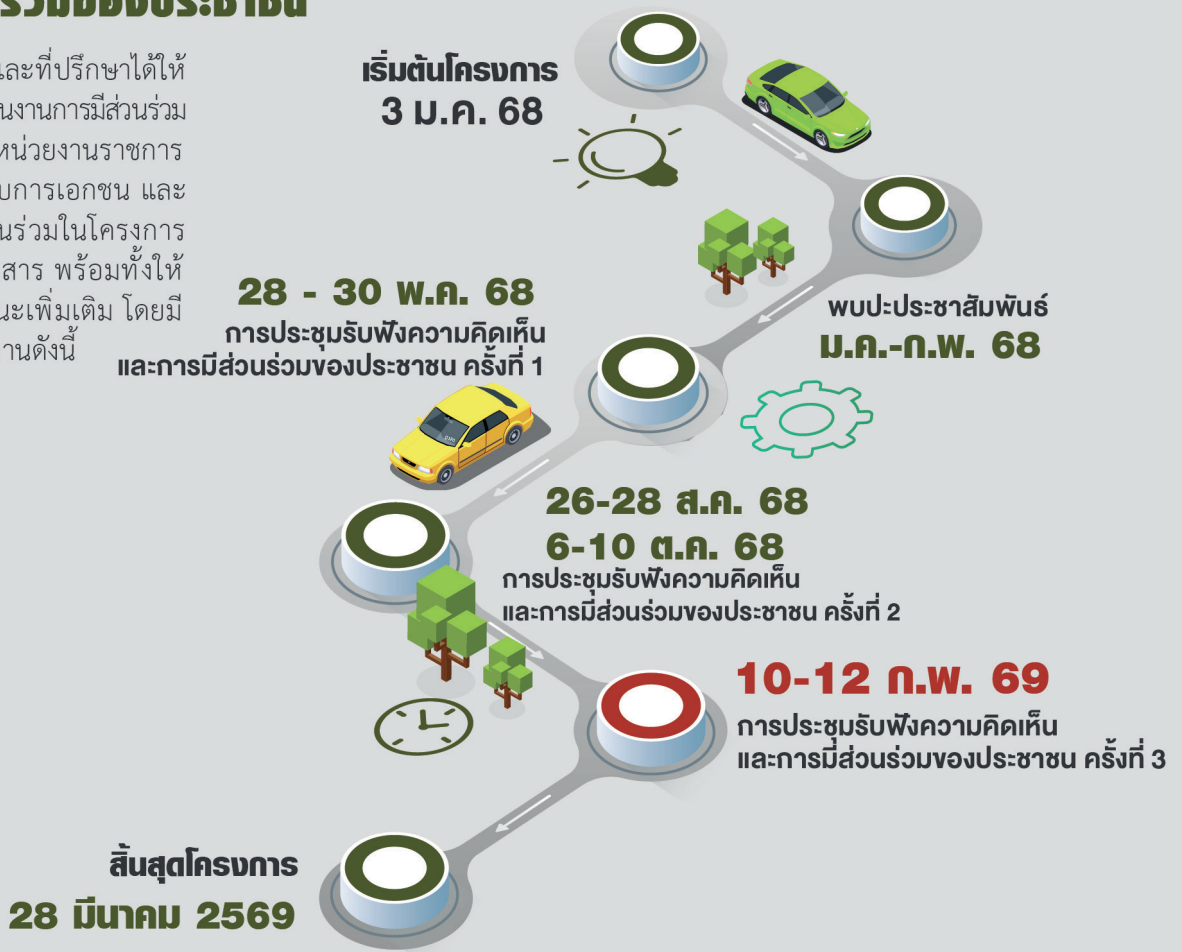
จุดพักรถ จุดสิ้นสุดเส้นทางริเวียร่า อำเภอบางบาล





การประชาสัมพันธ์ และการมีส่วนร่วมของประชาชน

กรมทางหลวงชนบท และที่ปรึกษาได้ให้ความสำคัญต่อการดำเนินงานการมีส่วนร่วมของประชาชน โดยให้หน่วยงานราชการ รัฐวิสาหกิจ ผู้ประกอบการเอกชน และประชาชนเข้ามามีส่วนร่วมในโครงการ ได้รับทราบข้อมูลข่าวสาร พร้อมทั้งให้ข้อคิดเห็น ข้อเสนอแนะเพิ่มเติม โดยมีกิจกรรมในการดำเนินงานดังนี้



ติดต่อสอบถามรายละเอียดโครงการ

สำนักสำรวจและออกแบบ ถนนทางหลวงชนบท

โทรศัพท์ : 0 2551 5415

โทรสาร : 0 2551 5420

สายด่วน กข. 1146 เว็บไซต์ : www.drr.go.th

แขวงทางหลวงชนบทสงขลา

โทรศัพท์ : 0 7424 0070-2

โทรสาร : 0 7425 0070

เว็บไซต์ : [https:// songkhla.drr.go.th/](https://songkhla.drr.go.th/)

E-mail : songkhla@drr.go.th

แขวงทางหลวงชนบทปัตตานี

โทรศัพท์ : 0 7341 4284

โทรสาร : 0 7341 4313

เว็บไซต์ : <https://pattani.drr.go.th/>

E-mail : pattani@drr.go.th

แขวงทางหลวงชนบทนราธิวาส

โทรศัพท์ : 0 7353 2139

โทรสาร : 0 7353 2137

เว็บไซต์ : <https://narathiwat.drr.go.th/>

E-mail : narathiwat@drr.go.th

บริษัท อินทีเกรเทด เอนจิเนียริ่ง คอนซัลแทนท์ จำกัด

โทรศัพท์ : 0 2509 1432

โทรสาร : 0 2944 5436

E-mail : iec.consult@gmail.com

บริษัท คิงส์บริดจ์ เอนจิเนียริ่ง คอนซัลแทนท์ จำกัด

โทรศัพท์ : 08 3543 1919

โทรสาร : 0 2002 7585

E-mail : kingsbridge.en@gmail.com

บริษัท โปรเฟสชันแนล เอนจิเนียริ่ง โซลูชัน (พี.อี.เอส) จำกัด

โทรศัพท์ : 0 2101 0124

โทรสาร : 0 2101 0124

E-mail : consultance@gmail.com

บริษัท อาร์มี เอนจิเนียริ่ง แอนด์ เอ็นไวโรนเมนท์ จำกัด

โทรศัพท์ : 0 2909 8779

โทรสาร : 0 2990 5923

E-mail : army.eng2567@gmail.com

บริษัท เอส เอ็ม ที คอนซัลแทนท์ จำกัด

โทรศัพท์ : 0 2541 6552

โทรสาร : 0 2541 6570

E-mail : snt_consultant@yahoo.com



LINE Official



WEB SITE

www.ไทยแลนด์ริเวียร่าสงขลาปัตตานีนราธิวาส.com